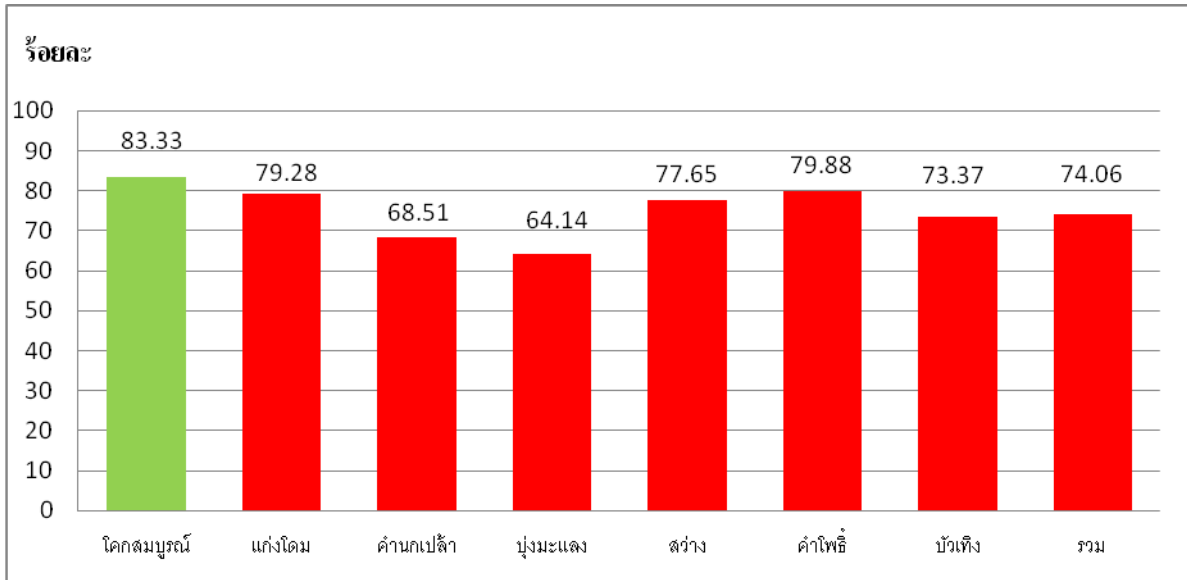


- ร้อยละของผู้ป่วย DM และ/หรือ HT ที่ได้รับการค้นหาและคัดกรองโรคไตเรื้อรัง (ร้อยละ 80)



รพ.สต.	เป้าหมาย	ผลงาน	ร้อยละ
โศกสมบุญรัตน์	216	180	83.33
แก่งโดม	111	88	79.28
คำนกเป็ด้า	235	161	68.51
bungma-lang	402	258	64.14
สว่าง	510	396	77.65
คำโพธิ์	169	135	79.88
บัวเทิง	169	124	73.37
รวม	1,812	1,342	74.06

ข้อมูล HDC ณ วันที่ 6 สิงหาคม 2561

- แผนคัดกรองจอประสาทตาในผู้ป่วยโรคเบาหวาน วันที่ 22 สิงหาคม 2561
- ขอเชิญพยาบาลผู้รับผิดชอบงานโรคเรื้อรังใน รพ.สต.ทุกแห่ง เข้าร่วมประชุมวิชาการพัฒนาศักยภาพการดูแลผู้ป่วยโรคเรื้อรังสำหรับบุคลากรสาธารณสุขในเครือข่าย ในวันที่ 9-10 สิงหาคม 2561 เวลา 08.00 - 16.00 น. ณ ห้องประชุมดุสิตา อาคารผู้ป่วยนอก ชั้น 4 โรงพยาบาลวารินชำราบ